

FIELDSTYLE

JAMBOREE

新型コロナウイルス感染予防対策

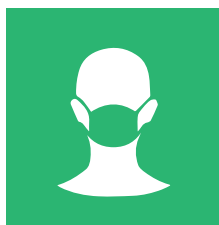
2021年11月更新

当イベントは一般社団法人日本展示協会ガイドランに沿った運営をおこないます。



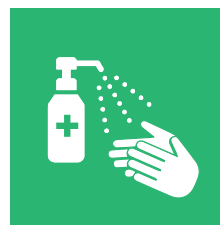
入場制限

- 37.5度以上の発熱がある方や咳、咽頭痛の症状がある方は入場できません
- 過去14日以内に政府から入国制限、入国後の観察期間を必要とされている国・地域等への渡航並びに当該国・地域の在住者と濃厚接触がある人
- 感染の疑いとなる味覚・嗅覚異常を感じる時や疲労倦怠感を強く感じる方



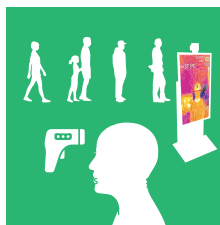
マスク着用

- 関係者、来場者の方は全てマスク及びフェイスシールドの着用をお願いします。



消毒液の設置

- 会場出入口に消毒液の設置しているため、消毒にご協力ください。



検温

- 入場前のサーモグラフィ、非接触体温計による検温確認



来場者管理

- 入場チケットは前売のみとします。
 - 来場者様はチケットに個人情報(氏名、住所、連絡先)をご記入いただき主催者にて管理をします。
- ※個人情報追跡調査として保健所から求められた場合に使用いたします。他の目的では利用いたしません。イベント終了1ヶ月後にシュレッダーで安全に廃棄させていただきます。



ソーシャルディスタンス

- 入場整列時は最低1m以上の間隔をあげさせていただきます。
- 来場者数の出入り管理をし、場内の人数を把握します。



定期除菌

- 消毒専門会社が、イベント開場前に全体の除菌清掃及び除菌コーティング(バイオプロテクトシステム90)を施工し衛生保護に努めます。
- 場内の設備で人の手が触れる場所や物を専門スタッフが定期的に除菌清掃します。



看護師の常駐

- 緊急時に備え隔離室の設置と看護師を常駐します。



収容人数

- 来場数を最大収容人数に対して50%で運営致します。

他、運営・出展スタッフ、関係者のマスク着用・検温を義務付けます

当イベントの新型コロナウイルス感染症対策実績

(FIELDSTYLE JAMBOREE 2020.11.28-29)



出入口サーモカメラ(検温)・入退場管理



ソーシャルディスタンス



消毒液設置



動線の拡幅



混雑状況の配信と対策方法の開示



SNSを使用した事前の注意喚起など

チケット完全前売制、入口での検温と入退場管理、マスクの着用義務、手指消毒やソーシャルディスタンス協力をお願い、動線拡幅、場内換気、また、混雑状況や事前注意喚起の配信などを行い、来場の皆様にご理解とご協力頂き、安全に運営・閉幕することができました。