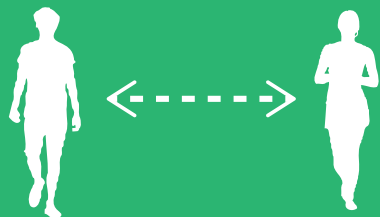


2020.11/28sat - 29sun

ソーシャルディスタンス確保



- 通路を前回比1.5倍に拡幅
- 過度な混雑が発生した場合の交通整理

一方通行



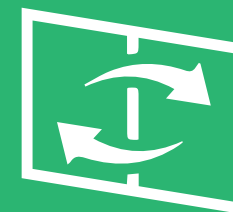
一方通行で回遊出来るレイアウト設計

消毒液の設置



入口・出口など場内の複数ヶ所に消毒液を設置

場内の換気



定期的に搬入口などを開放し、場内換気を実施

検温による入場制限



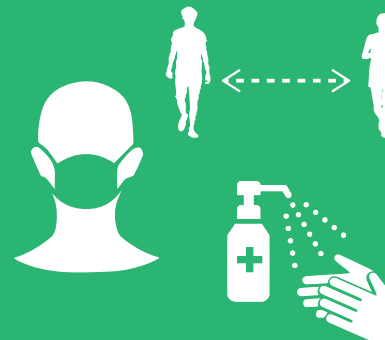
- サーモカメラでの入場監視
 - 非接触式体温計での二重チェック
- ※37.5度以上の方に入場をご遠慮頂きます

定期除菌



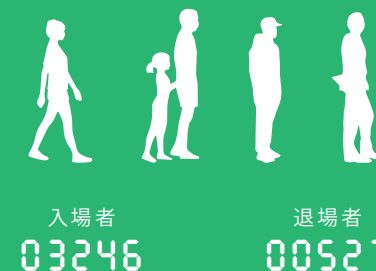
場内の設備で人の手が触れる場所や物を
専門スタッフが定期的に除菌清掃

注意喚起



マスク着用、ソーシャルディスタンス、除菌など
感染予防の注意喚起サインを多数設置

入場者・退場者数の管理



入場者・退場者数を管理し、場内の人数を把握

他、運営・出展スタッフ、関係者のマスク着用・検温を義務付け、
上記以外の項目は厚生労働省のガイドラインに則り安全な運営を行います。